

# KOORDİNAT DATALARI FLASH DİSKE AKTARMA VE NETCAD .NCN FORMATINA DÖNÜŞTÜRME

1. ANA EKRANDA F2 USB TUŞUNA BASILIR



2. TOPCON FORMAT SEÇİLİR. ENTER TUŞUNA BASILIR.



3. OK TUŞLARI İLE DATA KAYIT ÜZERİNE GELİNİP ENTER TUŞUNA BASILIR



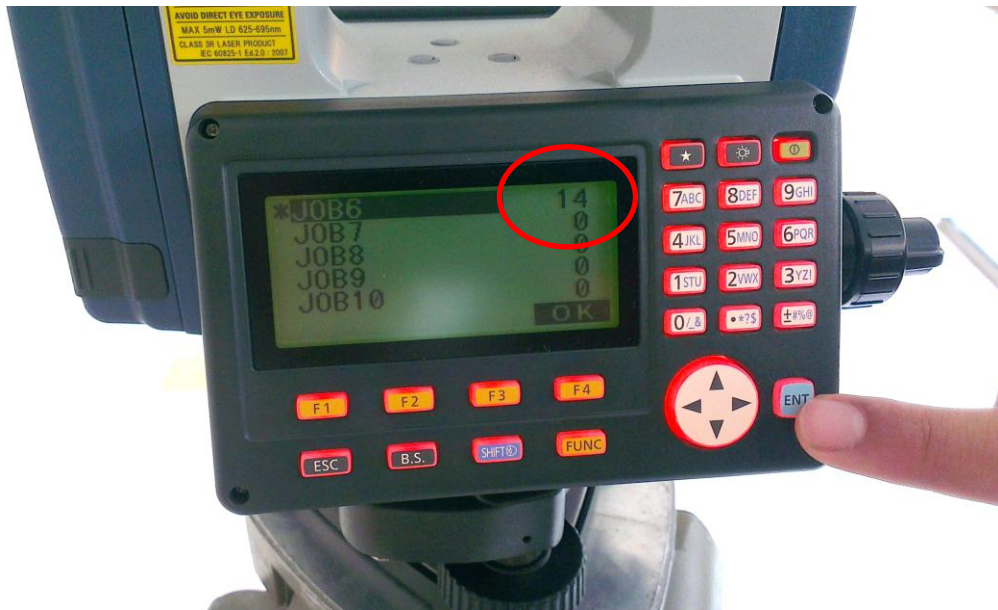
4. FLASH DİSK RESİMDEKİ GİBİ YERLEŞTİRİLİR



5. DATA KAYIT SEÇİLİP ENTER TUŞUNA BASILIR



6. İŞ YADA İŞLER ÜZERLERİNE GELİNEREK ENTER TUŞU İLE SEÇİM YAPILIR. SEÇİLİN İŞİN ÖNCE SAĞ TARAFINDA İÇİNDEKİ KOORDİNAT SAYISI YAZILIDIR



7. SEÇİM YAPILDIKTAN SONRA SAĞ TARAFTA OUT (DIŞARI KOMUTU ÇIKAR) HANGİ İŞLER AKTARILACAKSA OK TUŞLARI İLE ÜSTÜNE GELİNİP ENTER TUŞU İLE SEÇİM YAPILIR



8. İŞLER SEÇİLDİKTEN SONRA F4: OK KOMUTUNA BASILIR.



9. OK TUŞU İLE AŞAĞI İNİLEREK. GTS (COORD) SEÇİLİR. ENTER TUŞUNA BASILIR



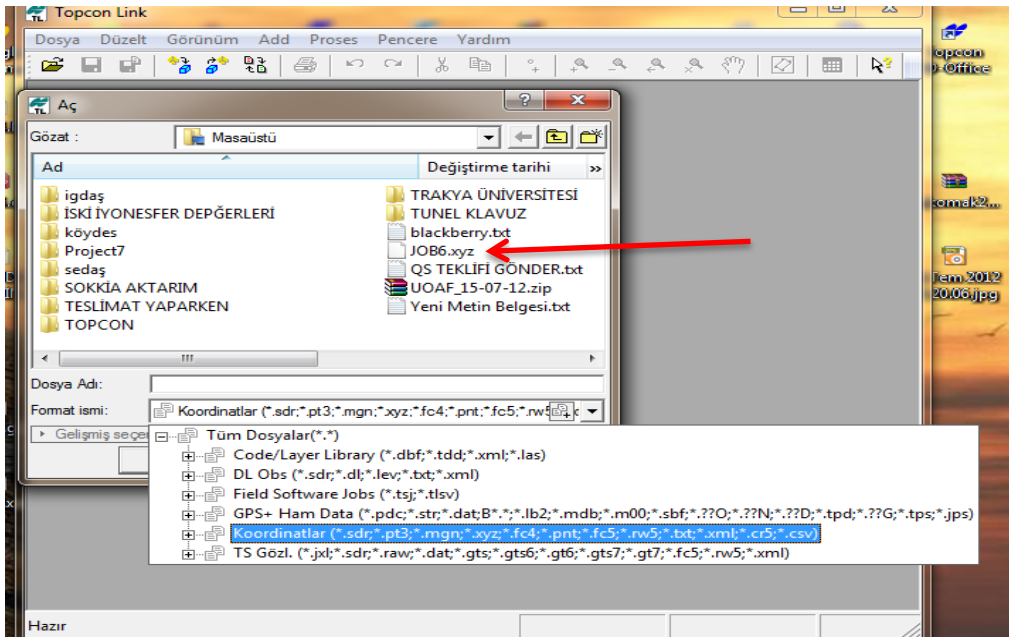
10. F4 TUŞUNA BASILARAK ONAYLANIR. VE FLASH DİSKE AKTARIM TAMAMLANMIŞ OLUR. AKTARILAN DOSYA .XYZ FORMATINDADIR. BU FORMATI NETCAD İLE AÇMAK İÇİN TOPLINK PROGRAMI İLE DÖNÜŞTÜRMEK GEREKİR



11. AKTARDIĞIMIZ .XYZ KOORDİNATLARINI TOPLİNK İLE AŞAĞIDA GÖSTERİLDİĞİ GİBİ NETCAD FORMATINA DÖNÜŞTÜREBİLİRİZ.

**NOT. 1 DEFEYA MAHSUS OLMAK ÜZERE TOPLİNK PROGRAMINDA NETCAD TANIMLAMAK GEREKMEKTEDİR. TOPLİNK NETCAD TANIMLAMA PDF DOSYASINDA NASIL TANIMLANACAĞI ANLATILMAKTADIR.**

TOPLİNK PROGRAMI ÇALIŞTIRILIP DOSYA AÇ > KOORDİNATLAR >ARDINDAN DOSYA SEÇİLİR > AÇ TUŞU İLE AÇILIR



12. EKRANDA KOORDİNATLAR GÖRÜNÜR.

DOSYA > FARKLI KAYDET> DOSYANIN KAYIT EDİLECEĞİ KLASÖR SECİLİR> DOSYA ADI GİRİLİR >FORMAT İSMİ KISMINDA KOORDİNATLARIN ALTINDA TANIMLADIĞIMIZ NETCAD FORMATI GÖRÜNÜR. NETCAD .NCN SEÇİLİR KAYDET TUŞUNA BASILIR

